

July 2017

第27号

発行日 平成29年7月1日

発行責任者 吉岡 宏幸

ふれあい

社会福祉法人 北海道宏栄社



「表題：なえぼ公園」
画：山田 守之

もくじ

- | | | | |
|------------------------------|-------|-------------------------------|-----|
| ● 常務理事就任挨拶 | 2 頁 | ● 平成29年度事業計画／平成28年度決算 | 6 頁 |
| ● 評議員・理事・監事の紹介 | 2 頁 | ● 内部研修／表紙について／編集後記 | 7 頁 |
| ● 全国大会／施設見学／新利用者・職員の紹介 | 3 頁 | ● 施設のご案内／施設の利用状況／宏栄社の略図 | 8 頁 |
| ● 想いDEフォト | 4～5 頁 | | |

常務理事 就任挨拶

日ごろより、「北海道宏栄社」の事業に対して、温かいご支援とご協力をいただき、心より感謝申し上げます。

このたび、前常務理事の櫻庭啓恭氏の後任として4月1日付けで常務理事に就任しました吉岡宏幸と申します。これまで37年間小樽市に勤め、福祉行政もいくつか経験しておりますが、歴史ある当法人の現職に就任して身の引き締まる思いを感じております。

当法人は、授産施設時代から今日まで長年に渡り、障がいのある人への就労支援を中心とする活動を行ってきており、近年は、吉村理事長の下に様々な業務改善を進め、経営状況にもその成果が見えるようになりました。

今後も、何よりも利用者のみなさんのため、そしてそのご家族と地域のために、「障がいのある人もない人も地域で平等に暮らせる社会」の実現を目指して、安定した事業経営を継続し、一層充実した支援を行っていきたいと考えております。

微力ではありますが、吉村理事長を支えて努力をしてみたいと思いますので、前任者同様、ご指導ご鞭撻を賜りますよう、よろしくお願い申し上げます。



評議員・理事・監事の紹介

社会福祉法の一部を改正する法律が公布され、社会福祉法人制度に関して大きな変革がありましたので、改めて北海道宏栄社における対応状況と、制度改正に基づく新しい評議員及び理事、監事の体制を紹介したいと思います。

今回の社会福祉法人制度の改正では、評議員会と理事会の役割が大きく変わりました。評議員会は、今までは任意の諮問機関という位置付けでしたが、4月からは法人の重要事項を決議する議決機関として必ず設置されることになりました。

北海道宏栄社では、今までも評議員会は設置されていましたが、新たに議決機関としての役割を担うこととなります。理事会についても、日常業務に関する意思決定機関として役割が明確化されました。

新しい評議員は、平成29年2月6日に開催された評議員選任・解任委員会にて選任され、新しい理事は、平成29年6月15日に開催された定時評議員会で選任されました。また、同日開催された理事会で、理事長に吉村克之氏、常務理事に4月1日に就任した吉岡宏幸氏が再任されました。

評議員



熊木康文



佐藤利次



駒田久人



荒木 保



馬場孝治



櫻庭啓恭



松倉 弘



森 政春

理事長



吉村 克之

理事



赤坂 勝



河辺由清



山田守之



山崎忠顯



齋田義孝

監事



本間政昭



前田 進

ふくなが やすひろ
福永 泰弘さん

全国障害者スポーツ大会出場決定!

福永泰弘さんが平成29年10月28日(土)～30日(月)に愛媛県で開催される第17回全国障害者スポーツ大会の卓球部門の代表選手に選出されました。

選ばれて非常に嬉しいです!
選ばれたからには、
1位を目指し全力で
戦いたいです!!



施設見学

平成29年3月29日(水)に赤井川村身体障害者福祉協会の会員の方6名が当法人を見学にいらっしゃいました。

利用者さんが一生懸命に働いている姿を見て、「みなさんが頑張って働いていますね。」「利用者さんが安心して過ごせるように努めていることが伝わってきます。」等の感想をいただきました。



新利用者さんの紹介



よねや あきひと
米谷 旭人さん

所属 北海道宏栄社(入所)
趣味 歌うこと
一言 頑張ります。



たくち しげる
田口 茂さん

所属 宏栄セルフ(通所)
趣味 カラオケ
一言 皆と仲良くしたいです。



やまだ しほ
山田 志歩さん

所属 宏栄セルフ(通所)
趣味 手芸
一言 頑張っています。



さとう よしのり
佐藤 由規さん

所属 宏栄セルフ(通所)
趣味 DVD鑑賞
一言 頑張ります。



ふじ えりか
藤 絵里香さん

所属 宏栄セルフ(通所)
趣味 料理
一言 頑張ります。

新職員紹介



営業2課
しもむら ゆうすけ
下村 裕介

趣味はウクレレ、料理、川釣り、DIY、その他色々、器用貧乏ですが早くお役に立てるよう頑張ります。



生活支援課
かさらは ゆうき
笠原 悠希

精一杯努力して頑張ります。よろしくお願ひします!!



相談支援事業所
ささだ なおき
笹田 直樹

年齢は還暦を過ぎましたが、心は成年です。皆さんよろしくお願ひします。



管理課(宿直員)
かとう しげとし
加藤 重仁

釣りが趣味です。よろしくお願ひします。



管理課(宿直員)
よしもと こういち
吉本 光一

趣味は競馬と温泉旅行です。法人、利用者のために仕事を頑張ります。

(誌面担当/高田栄一郎、丸山勝大、中村美里)

思いDEフォト

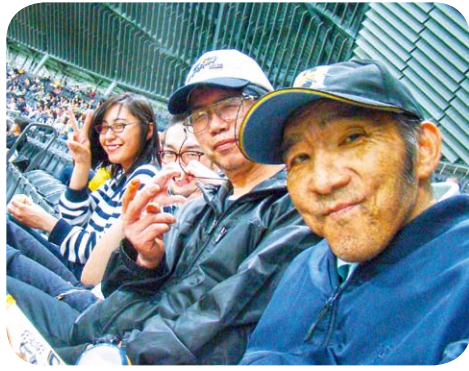
ふれあいガーデン 2017/5/27



新年



野球観戦 (札幌ドーム) 2017/5/19



調理





2017/1/21



実習



2017/6/3



カラオケパーティー

2017/5/27



退所されたみなさん



4月29日退所
真剣に仕事に取り組んでいる姿は本当に印象的でした。長い間お疲れ様でした。今後のご健康をお祈りいたします。

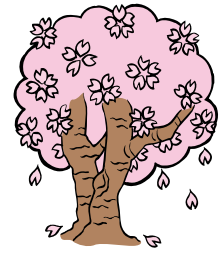
1月31日退所
32年間、長きにわたり大変お疲れ様でした。また、自治会長として長い間ご尽力頂きありがとうございました。いつも周りに人が集まり、みんなに慕われているのが伝わりました。今後のご健康をお祈りしています。



平成29年度 事業計画

I 法人の運営管理

- 1 理事会・評議員会の開催及び監査の実施
- 2 定款及び諸規程の整備
- 3 各種委員会・会議の開催 ～ 虐待防止委員会・安全衛生委員会・自治会懇談会 等
- 4 利用者の処遇向上のための工賃向上計画の策定
- 5 役員・評議員・職員に対する研修の実施



II 福祉事業

- 1 就労支援の強化
- 2 利用者支援の充実
- 3 健康管理の徹底
- 4 ニーズを組み入れた給食サービスの実施
- 5 行事・スポーツ大会への参加

III 就労支援事業

- 1 工場設備の整備及び工事
- 2 リース資材等の購入及び管理の徹底
- 3 組織力の強化・向上

平成28年度 決算報告

貸借対照表

平成29年3月31日現在 (単位:円)

資産の部		負債および純資産の部	
I 流動資産	386,363,397	I 流動負債	59,210,593
II 固定資産	1,465,748,683	II 固定負債	33,992,035
1 有形固定資産	1,335,210,378	III 純資産	1,758,909,452
2 無形固定資産	0	1 基本金	3,754,750
3 投資等	130,538,305	2 国庫補助金等特別積立金等	208,311,376
		3 その他の積立金	115,803,800
		4 次期繰越活動収支差額	1,431,039,526
		(内、当期活動収支差額)	(33,557,291)
合計	1,852,112,080	合計	1,852,112,080

事業活動収支計算書

平成28年4月1日～平成29年3月31日 (単位:円)

科目	金額	科目	金額
I サービス活動増減の部		III 特別増減の部	
1 サービス活動収益	985,100,990	1 特別収益	1,366,462
2 サービス活動費用	952,477,943	2 特別費用	1,971,883
(内、利用者工賃、賃金総額)	(66,145,499)	特別増減差額	▲ 605,421
サービス活動増減差額	32,623,047	当期活動増減差額 (I + II + III)	33,557,291
II サービス活動外増減の部		IV 繰越活動増減差額の部	
1 サービス活動外収益	1,539,665	1 前期繰越活動増減差額	1,397,482,235
2 サービス活動外費用	0	2 当期末繰越活動増減差額	1,431,039,526
サービス活動外増減差額	1,539,665	3 その他の積立金取崩額	0
経常増減差額 (I + II)	34,162,712	次期繰越活動増減差額	1,431,039,526

※ 利用者工賃の一人当り平均月額 → 約44,004円 (利用者総数102名)
ホームページに掲載しておりますので、ご覧ください。

(誌面担当 / 松本宏樹)

職員研修を実施しました

4月13日（木）に職員を対象に内部研修を実施しました。

武田管理部長、小林事業部長から後志総合振興局の指導監査の結果、平成29年度事業計画、平成28年度決算見込み、平成29年度予算について説明があり、今年度も計画達成に向け皆で頑張ろうという内容でした。



虐待防止研修を実施しました

4月27日（木）に全従業員を対象に虐待防止研修を実施しました。今回は今年の2月に身体障害者福祉施設研究セミナーの研修に参加した袴田主任が講師になり、講義の内容を伝達する研修でした。利用者との接し方について再度考えさせられるような内容で、今後に役立つ研修でした。また、同日の午前中にパートさんにも虐待防止研修を実施しました。



表紙について

【作者紹介】

洋画家 山田守之氏（小樽美術協会会員）

○小樽市出身

○平成11年より当法人理事

- ・油彩を始めて50年
- ・油絵個展を10回開催
- ・小樽市民美術展 第25回記念大賞受賞
- ・小樽信用金庫のカレンダーに2001年、2010年、2015年の3回採用される

【作品介绍】

この公園は営林局の苗畑として、明治26年から昭和60年迄続いていた。その後、小樽市がその大半を入手して公園として整備し今日に至っている。この絵はかつて正面入口のすぐ左手にあった局舎（事務棟）が取りこわされて空地になったとき、その左手の土手（現在は駐車場）の上から入口の道路脇にそって生い茂る、光を一杯にあびた新緑の木々を写生したものです。



編集後記

ふれあい第27号をお届けします。今年は、6月に入ってから寒い日や雨の日が多く、夏らしい日が何時になったら来るんだろうかと気をもむ毎日が続きましたが、この広報誌が届く頃には、さわやかな青空が広がっていることと思います。

今回の広報誌「ふれあい」は、新しい常務理事の就任や社会福祉法人制度の改革、そして事業計画や決算報告等、少し堅苦しい内容もありますが、新しい仲間の紹介や思いでフォト、全国障害者スポーツ大会出場等、楽しい話題もいっぱいです。ふれあい第27号をお楽しみください。

【編集長：武田守】

（誌面担当 / 武田守、高田栄一郎）

各施設のご案内



社会福祉法人
〒047-0011

北海道宏栄社

小樽市天神2丁目8番2号



電話代表 ☎ 0134-25-1551 FAX 0134-29-3284

営業直通 ☎ 0134-31-5625 FAX 0134-33-3178

ホームページ <http://www.koueisyu.or.jp/> メールアドレス selp@koueisyu.or.jp

(営業時間) ■平日 8:40~17:00 ■土曜 8:40~14:50 (定休日) 日曜、元日

障害者支援施設 北海道宏栄社 (定員54名)

障がいのある方に、施設入所支援を提供しながら、日中活動の場として生活介護事業(生産型)を提供する施設です。

- 施設入所支援事業(定員54名)
快適な寮生活を提供します。施設内はバリアフリーで居室はすべて個室です。入浴や食事も提供します。
- 生活介護事業(定員54名)
日中活動の場として、軽作業等の生産活動の機会を提供します。希望に応じて食事の提供も可能です。
- 就労継続支援B型事業(定員15名)
一般就労が困難な方に雇用契約は結ばず、自分の希望や体調に合わせた就労支援を提供するサービスです。

相談支援事業所 あおば

在宅の障がいのある方の生活上の困りごとや障がいについての質問、福祉サービスの利用について相談を受ける事業所です。

- 一般相談支援事業 ●特定相談支援事業 ●障害児相談支援事業
- (営業時間) 8:40~17:40 ■(定休日) 土曜、日曜、祝日
☎ 0134-27-4722 FAX 0134-33-1131
メールアドレス aoba@koueisyu.or.jp

障害福祉サービス事業 宏栄セルブ (定員60名)

障がいのある方に、自宅などから通っていただき、就労に向けてのサービスを提供する施設です。

- 就労移行支援事業(定員10名)
一般の会社に就労を希望する方が、おおよそ2年間、施設内での作業訓練や事業所での実習を行うサービスです。
- 就労継続支援A型事業(定員10名)
障がいがある理由で一般就労が困難な65歳未満の方に、施設との雇用契約に基づく就労支援を提供するサービスです。
- 就労継続支援B型事業(定員40名)
一般就労が困難な方に雇用契約は結ばず、自分の希望や体調に合わせた就労支援を提供するサービスです。
- 生活困窮者就労訓練事業(定員10名)
就労に困難を抱えた方に状況に応じた就労の機会を提供し、生活面や健康面での支援を行います。

福祉ホーム 宏栄社福祉ホーム (居室数14室・定員20名)

障がいのある方にバリアフリー対応の居室を提供します。単身用と夫婦用の居室があります。

☎ 0134-24-7551

宏栄社の所在地



施設の利用状況

(平成29年6月1日現在)

区分	定員	利用者数				
		男性	女性	合計		
北海道 宏栄社 (入所)	施設入所支援	54	40	9	49	
	日中 活動	生活介護	54	35	8	43
		就労継続支援 B型	15	5	1	6
宏栄 セルブ (通所)	就労移行支援	10	9	3	12	
	就労継続支援 A型	10	8	1	9	
	就労継続支援 B型	40	27	10	37	

区分	居室数	利用中	空室	
		宏栄社 福祉ホーム	8室(8名)	8室
	夫婦用居室	6室(12名)	6室	0室

※各施設をご利用希望の方は、お問い合わせください。